

**ORDERING INFORMATION**

**MSLHOX S PX X XX XX XX XX XXXX XXXX XXXX**

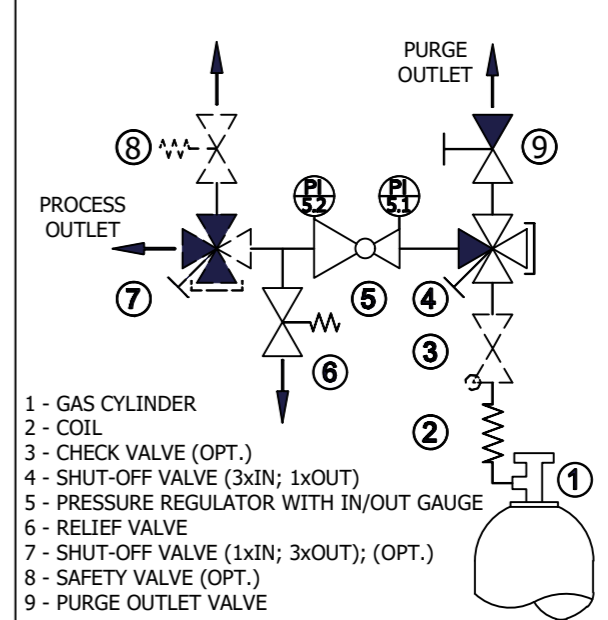
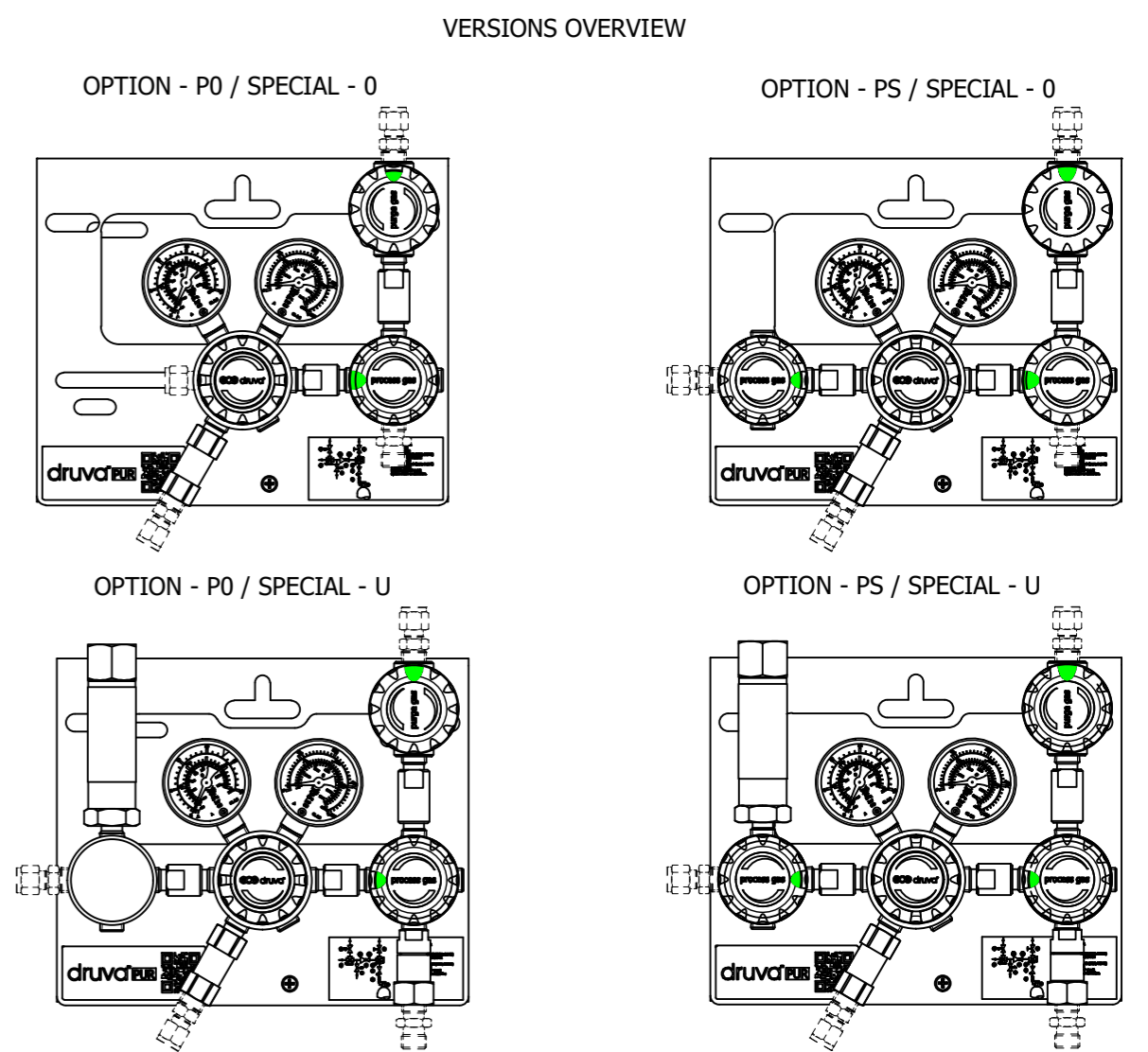
- STAGES:**  
S - SINGLE STAGE
- OPTIONS:**  
P0 - HP PURGE VALVE + LP WITHOUT  
PS - HP PURGE VALVE + LP SHUT-OFF VALVE
- SPECIALS:**  
0 - WITHOUT  
C - CHECK VALVE  
S - SAFETY VALVE  
U - CHECK VALVE + SAFETY VALVE
- INLET PRESSURE:**  
F4 - 60 BAR  
FX - 200 BAR  
GX - 300 BAR

- PURGE & RELIEF CONNECTION:**  
N14F - NPT1/4 INCH FEMALE  
MORE VERSIONS ON LIST OF CONN.
- PROCESS OUTLET CONNECTION:**  
N14F - NPT1/4 INCH FEMALE  
M03S - COMPRESSION FITTING 3MM SS  
M06S - COMPRESSION FITTING 6MM SS  
MORE VERSIONS ON LIST OF CONNECTIONS
- PROCESS INLET CONNECTION:**  
N14F - NPT1/4 INCH FEMALE  
M14M - METRIC 14X1,5 MALE
- OUTLET GAUGE TYPE:**  
BT - BOURDON TUBE  
I2 - INDUCTIV CONTACT I2  
R2 - REED CONTACT R2  
I1 - INDUCTIV CONTACT I1  
R5 - REED CONTACT R5

- LIST OF CONNECTIONS**
- N14F - NPT1/4 INCH FEMALE
  - M03S - COMPRESSION FITTING 3MM SS
  - M06S - COMPRESSION FITTING 6MM SS
  - M08S - COMPRESSION FITTING 8MM SS
  - M10S - COMPRESSION FITTING 10MM SS
  - M12S - COMPRESSION FITTING 12MM SS
  - IX2S - COMPRESSION FITTING 1/8" SS
  - IX4S - COMPRESSION FITTING 1/4" SS
  - IX6S - COMPRESSION FITTING 3/8" SS
  - IX8S - COMPRESSION FITTING 1/2" SS

- OUTLET PRESSURE:**  
BX - 3 BAR  
CX - 6 BAR  
D2 - 10 BAR  
DX - 14 BAR  
EY - 28 BAR  
EX - 50 BAR  
F2 - 100 BAR  
FX - 200 BAR (IN AND OUT = 200 BAR, NO PRV)

- INLET GAUGE TYPE:**  
BT - BOURDON TUBE  
I1 - INDUCTIV CONTACT I1  
R5 - REED CONTACT R5



**TECHNICAL SPECIFICATION**

**MATERIAL OF GAS WETTED PARTS:**  
REGULATOR BODY: STAINLESS STEEL (1.4404)  
REGULATOR DIAPHRAGM: HASTELLOY (2.4819)  
REGULATOR SEAL: PCTFE  
REGULATOR SEAL: PCTFE

**REGULATOR POPPET: STAINLESS STEEL (1.4404)**  
RELIEF VALVE SEAT: FKM  
SAFETY VALVE SEAT: FKM  
SAFETY VALVE OUTLET CONNECTION: NPT1/2" F

**INLET PRESSURE: MAX.300 BAR**  
**FLOW NOMINAL: 20 Nm<sup>3</sup>/h (N<sub>2</sub>)**  
**ACC. TO ISO 7291 AT 20 BAR**

**GAS TYPE**  
DEFINED BY PRODUCT LINE AND TYPE  
(CHECK APPROVED GAS TYPE IN DATASHEET)

**SST LINE:**  
INCLUDED CORROSIVE GASES  
INCLUDED TOXIC GASES

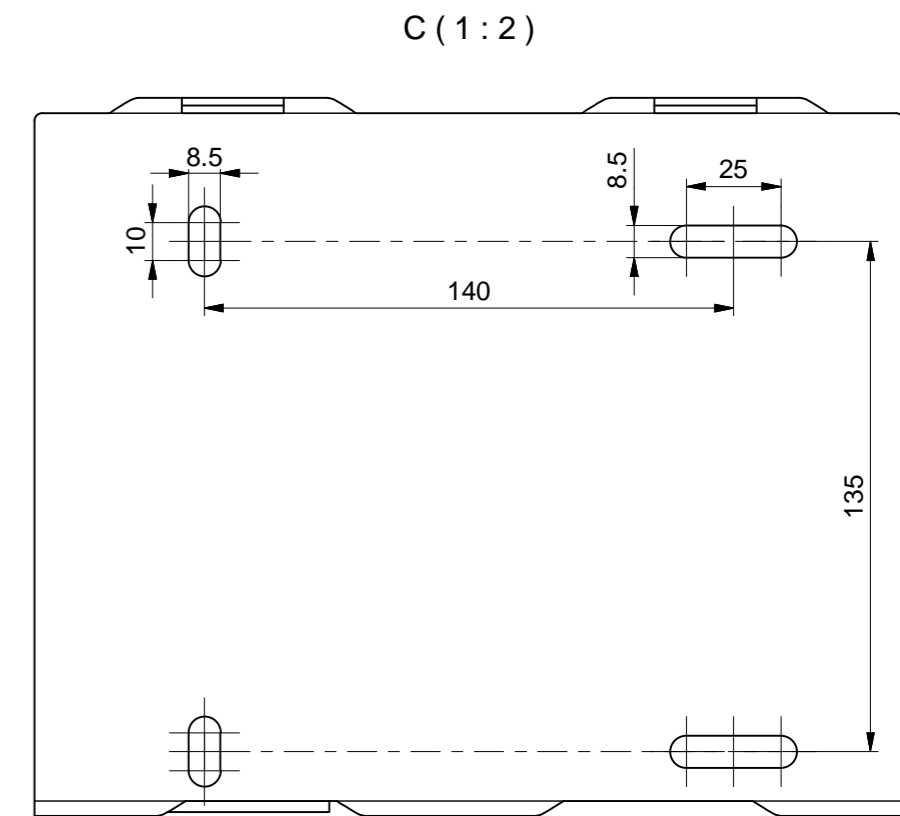
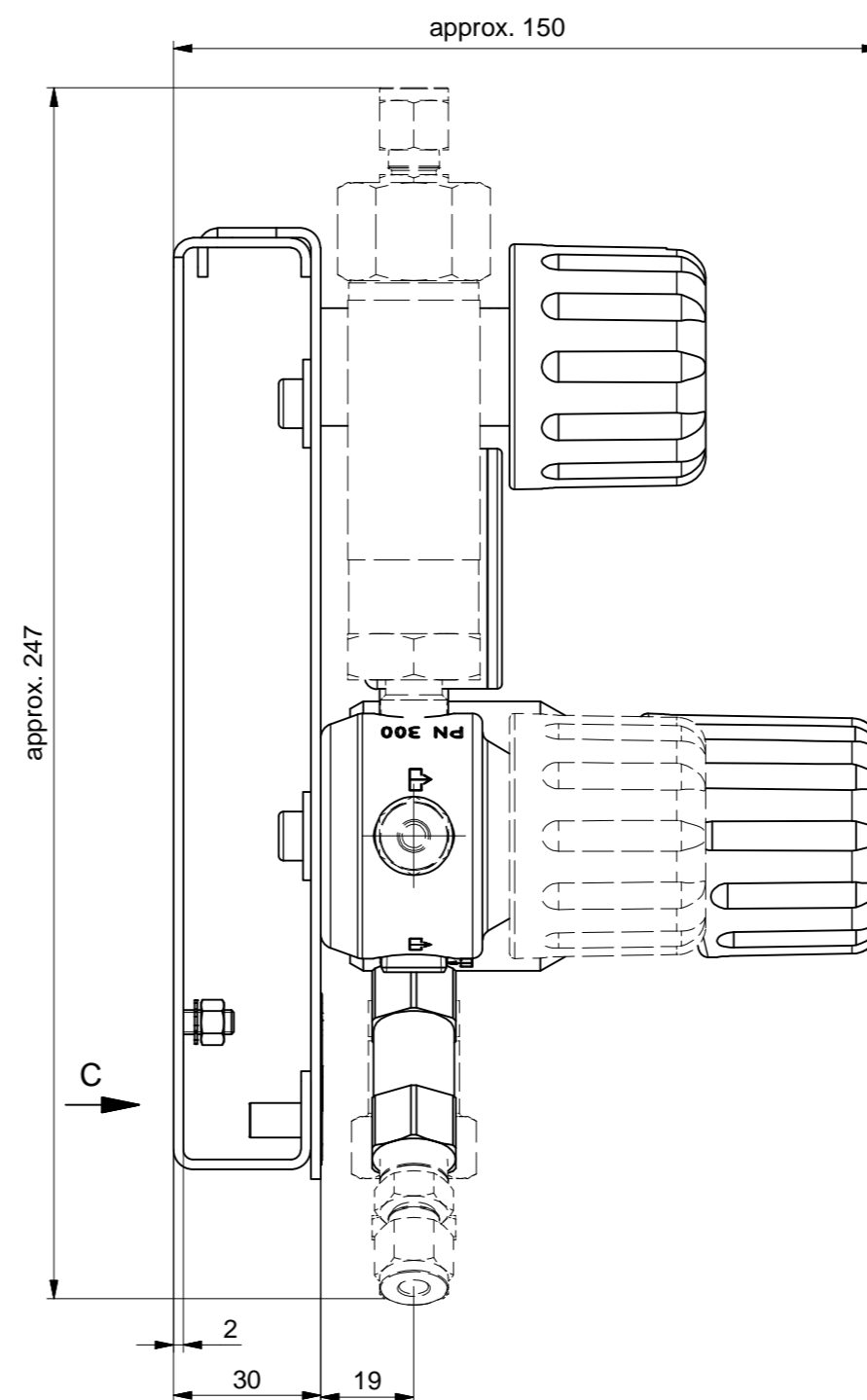
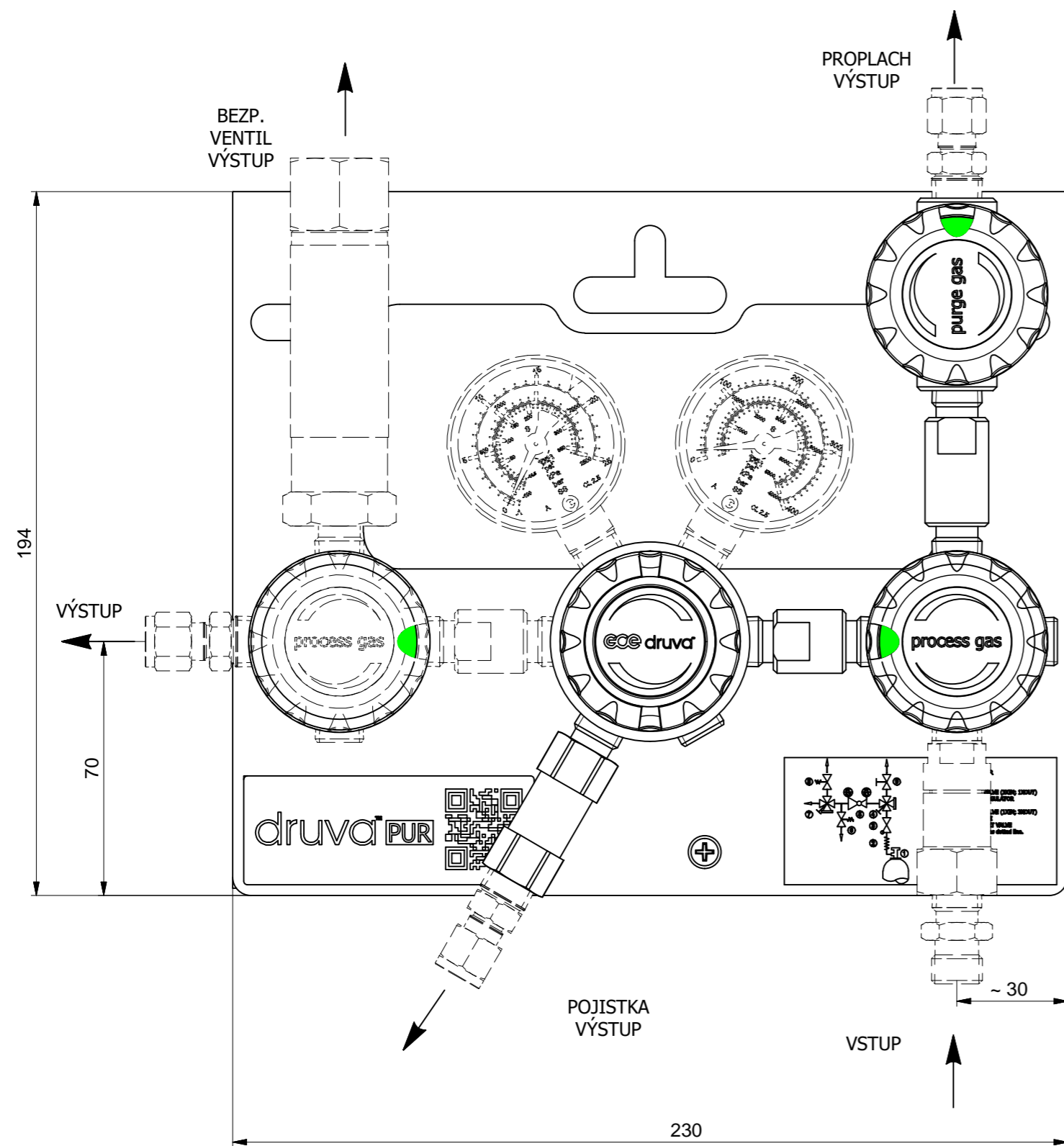
**EXAMPLE: MSLHOXSPS0GXCBTBTN14FM06SM06S**



Polotovár / Raw material	Rozměr polotovaru / Dim. of raw material	Povrchová úprava / Surface finish	Hmotnost / Weight
Materiál / Material	Materiál / Material	Starý výkres / Old drawing	5.01 kg
Komentář / Notice	Opracování / Machining	Kritický rozměr značen / Critical dimension marked	1 / 2
Datum vypracování / Creation date: 7.12.2018	Ra	ISO 2768 m,K	
Vypracoval / Created: Chadim	Měřítko / Scale: 2:3		
Kontroloval / Inspected: Luboš Ondráček			
Schválil / Approved: Dr.Th. Kuester			
Klasifikace / Item Class: B: Standard			

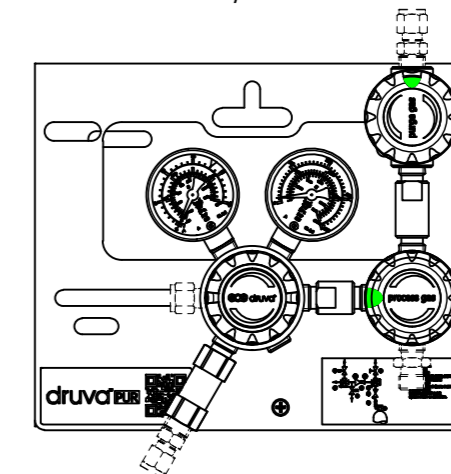
**MANIFOLD SST-LINE LOW FLOW H0**  
**MAN SST 20QM H0 SINGL SGL PROPURGE**

**MSLHOXSP**

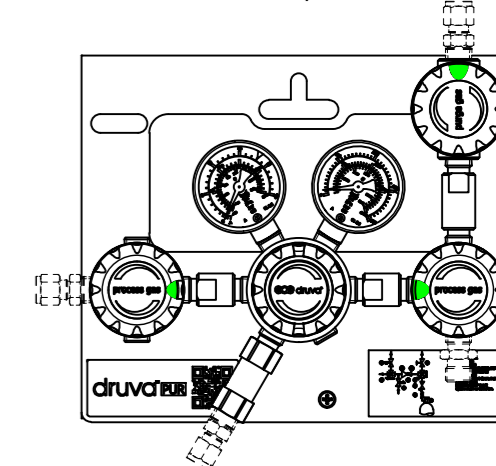


PŘEHLED VŠECH VARIANT

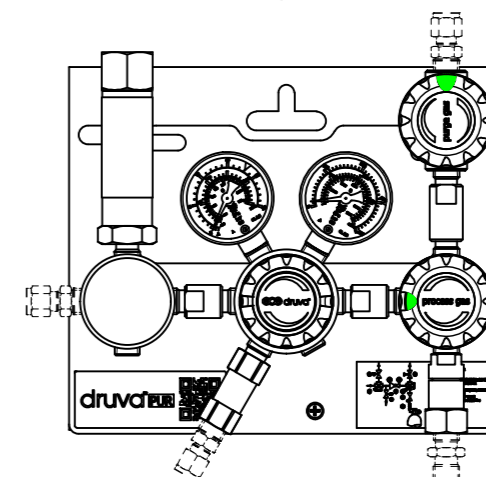
VARIANTA - P0 / VYBAVENÍ - 0



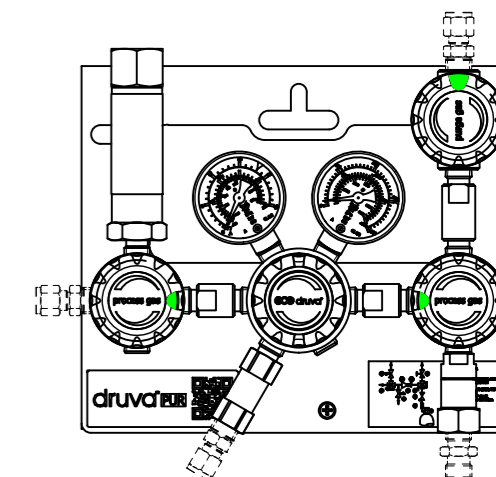
VARIANTA - PS / VYBAVENÍ - 0



VARIANTA - P0 / VYBAVENÍ - U



VARIANTA - PS / VYBAVENÍ - U



OBJEDNÁVKA INFORMACE

MSLHOX S PX X XX XX XX XX XXXX XXXX XXXX

REDUKCE TLAKU POČET STUPŇŮ:

S - JEDNOSTUPŇOVÝ

VARIANTA:

P0 - VSTUP PROPLACH VENTIL + VÝSTUP NIC  
PS - VSTUP PROPLACH VENTIL + VÝSTUP UZAV. VENTIL

VYBAVENÍ:

0 - NIC  
C - ZPĚTNÝ VENTIL  
S - BEZPEČNOSTNÍ VENTIL  
U - ZPĚTNÝ VENTIL + BEZPEČNOSTNÍ VENTIL

VSTUPNÍ TLAK:

F4 - 60 BAR  
FX - 200 BAR  
GX - 300 BAR

PROPLACH & POJISTKA PŘIPOJENÍ:

N14F - NPT1/4 PALCE VNITŘNÍ ZÁVIT  
DALŠÍ VIZ. SEZNAM PŘIPOJENÍ

VÝSTUPNÍ PŘIPOJENÍ:

N14F - NPT1/4 PALCE VNITŘNÍ ZÁVIT  
M03S - KOMPRESNÍ PŘÍPOJKA 3MM NEREZ  
M06S - KOMPRESNÍ PŘÍPOJKA 6MM NEREZ  
DALŠÍ VIZ. SEZNAM PŘIPOJENÍ

VSTUPNÍ PŘIPOJENÍ:

N14F - NPT1/4 PALCE VNITŘNÍ ZÁVIT  
M14M - METRICKÝ ZÁVIT 14X1,5 VNĚJŠÍ

VÝSTUPNÍ MANOMETR:

BT - TYP BOURDONOVA TRUBICE  
I2 - INDUKTIVNÍ KONTAKT I2  
R2 - JAZÝČKOVÝ KONTAKT R2  
I1 - INDUKTIVNÍ KONTAKT I1  
R5 - JAZÝČKOVÝ KONTAKT R5

SEZNAM PŘIPOJENÍ

N14F - NPT1/4 PALCE VNITŘNÍ ZÁVIT  
M03S - KOMPRESNÍ PŘÍPOJKA 3MM NEREZ  
M06S - KOMPRESNÍ PŘÍPOJKA 6MM NEREZ  
M08S - KOMPRESNÍ PŘÍPOJKA 8MM NEREZ  
M10S - KOMPRESNÍ PŘÍPOJKA 10MM NEREZ  
M12S - KOMPRESNÍ PŘÍPOJKA 12MM NEREZ  
IX2S - KOMPRESNÍ PŘÍPOJKA 1/8" NEREZ  
IX4S - KOMPRESNÍ PŘÍPOJKA 1/4" NEREZ  
IX6S - KOMPRESNÍ PŘÍPOJKA 3/8" NEREZ  
IX8S - KOMPRESNÍ PŘÍPOJKA 1/2" NEREZ

VSTUPNÍ MANOMETR:

BT - TYP BOURDONOVA TRUBICE  
I1 - INDUKTIVNÍ KONTAKT I1  
R5 - JAZÝČKOVÝ KONTAKT R5

VÝSTUPNÍ TLAK:

BX - 3 BAR  
CX - 6 BAR  
D2 - 10 BAR  
DX - 14 BAR  
EY - 28 BAR  
EX - 50 BAR  
F2 - 100 BAR  
FX - 200 BAR (VSTUPNÍ A VÝSTUPNÍ TLAK = 200 BAR, BEZ POJISTKY)

TECHNICKÁ SPECIFIKACE

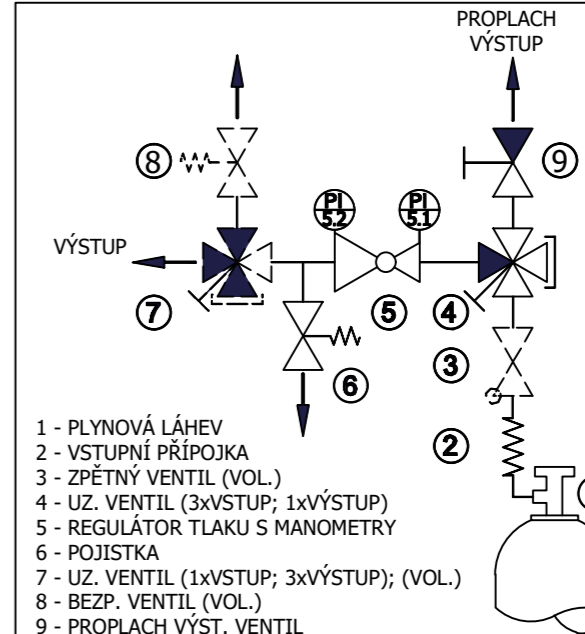
MATERIÁL DÍLŮ VE STYKU S PLYNEM:  
TĚLO REGULÁTORU: NEREZ OCEL (1.4404)  
MEMBRÁNA REGULÁTORU: HASTELLOY (2.4819)  
TĚSNĚNÍ: PCTFE  
SEDLO: PCTFE

KUŽELKA: NEREZ OCEL (1.4404)  
POJISTKA SEDLO: FKM  
BEZP. VENTIL SEDLO: FKM  
BEZP. VENTIL VÝSTUP: NPT1/2" VNITŘNÍ ZÁVIT

VSTUPNÍ TLAK: MAX.300 BAR  
JMENOVITÝ PRŮTOK: 20 Nm<sup>3</sup>/h (N<sub>2</sub>)  
DLE ISO 7291 PŘI 20 BAR VÝST. TLAK

PROVOZNÍ PLYN  
DLE PRODUKTOVÉ ŘADY  
(KONTROLA S DATOVÝM LISTEM)

ŘADA SST:  
VČETNĚ KOROZIVNÍCH A JEDOVATÝCH PLYNŮ



- 1 - PLYNOVÁ LÁHEV
- 2 - VSTUPNÍ PŘÍPOJKA
- 3 - ZPĚTNÝ VENTIL (VOL.)
- 4 - VZ. VENTIL (3xVSTUP; 1xVÝSTUP)
- 5 - REGULÁTOR TLAKU S MANOMETRY
- 6 - POJISTKA
- 7 - VZ. VENTIL (1xVSTUP; 3xVÝSTUP); (VOL.)
- 8 - BEZP. VENTIL (VOL.)
- 9 - PROPLACH VÝST. VENTIL

Polotovary Raw material	Rozměr polotovaru Dim. of raw material	Povrchová úprava Surface finish	Hmotnost Weight
Material	Material	Starý výkres Old drawing	5.01 kg
Komentář Notice	Opracování / Machining	Kritický rozměr značen Critical dimension marked	2 / 2
Datum vypracování Creation date	7.12.2018	Netto rozměry / Dim. without tol.	
Vypracoval Created	Chadim	ISO 2768 m,K	
Kontroloval Inspected	Luboš Ondráček	Měřítko / Scale	
Schválil Approved	Dr.Th. Kuester		
Klasifikace Item Class	B: Standard		



**MANIFOLD SST-LINE LOW FLOW H0**  
**MAN SST 20QM H0 SINGL SGL PROPURGE**

**ece** **MSLHOXSP**

EXAMPLE: MSLHOXSPS0GXCXBTBTN14FM06SM06S